

# PRACOWNIA ARCHEOLOGICZNYCH BADAŃ RATOWNICZYCH (od 2008 roku)

▼ Autostrada A-1, nadzór i badania archeologiczne.

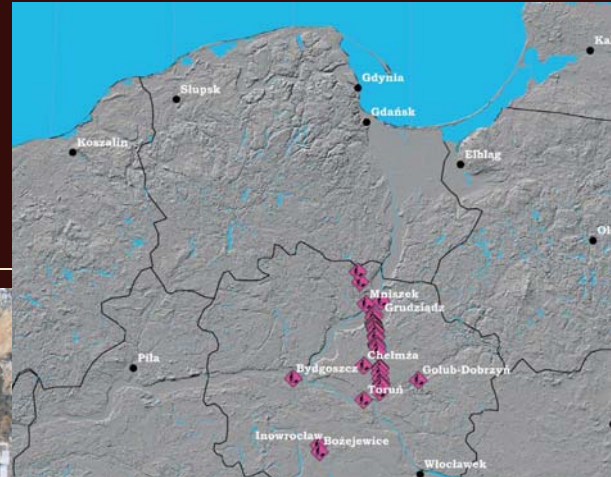
**Kierownik:**  
*mgr Tomasz Górzynski*

**Pracownik:**  
*mgr Wojciech Milek*

W latach 90. ubiegłego wieku Instytut Archeologii i Etnografii UMK podjął się ratowniczych wykopisk archeologicznych poprzedzających budowę autostrady A-1. Dzięki szeroko zakrojonym badaniom wypracowano i wdrożono odpowiednią metodykę, procedury analityczne i dokumentacyjne pozyskanych materiałów. Dalsze zapotrzebowanie na wysokospecjalistyczne jednostki usługowe, zajmujące się badaniami archeologicznymi poprzedzającymi inwestycje zaowocowało powstaniem w Instytucie Archeologii UMK Pracowni Archeologicznych Badań Ratowniczych.

## Główne zadania Pracowni:

Prowadzenie usługowych prac archeologicznych w formie nadzorów archeologicznych, szerokopłaszczyznowych badań wyprzedzających inwestycje oraz badań ratowniczych podczas inwestycji.  
Współpraca w dziedzinie w/w form prac archeologicznych z podmiotami posiadającymi osobowość prawną lub/i osobami fizycznymi prowadzącymi działalność gospodarczą, oświatową, naukowo-badawczą i kulturalną.  
Wspomaganie procesu dydaktycznego Instytutu Archeologii oraz pozyskiwanie i udostępnienie archeologicznego materiału źródłowego dla opracowań naukowych.  
Projektowanie, testowanie i wprowadzanie metodyki badań terenowych opartych na wykorzystaniu nowoczesnych metod dokumentacyjnych.  
Upowszechnienie wyników badań prowadzonych przez PABR w formie drukowanej, elektronicznej, filmowej, itp.



Inowrocław, gm. loco, badania i nadzór archeologiczny. Relikty późnośredniowiecznej i nowożytnej zabudowy miasta. ▲



(wg A. Górnika)



Mniszek, gm. Dragacz, badania ratownicze w pasie autostrady A1. Relikty późnośredniowiecznego młyna wodnego ▼



Bydgoszcz, gm. loco, badania archeologiczno-architektoniczne. Relikty późnośredniowiecznego ratusza ▼

