

ZAKŁAD EPOK BRĄZU I ŻELAZA (od 2003 roku)

WYDZIELONY W 2003 ROKU Z ZAKŁADU PRAHISTORII

Kierownik:

prof. dr hab. Jadwiga Chudziakowa (kierownik 2003-2005)
prof. dr hab. Mariusz Mielczarek (od 2005)



Mariusz Mielczarek



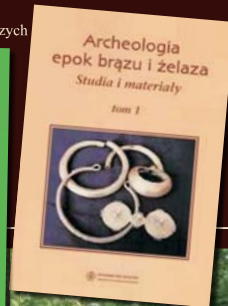
Jadwiga Chudziakowa

Pracownicy:

dr Andrzej Bokinić (od 2003)
dr Jacek Gackowski (od 2003)
dr Ewa Bokinić (od 2009)

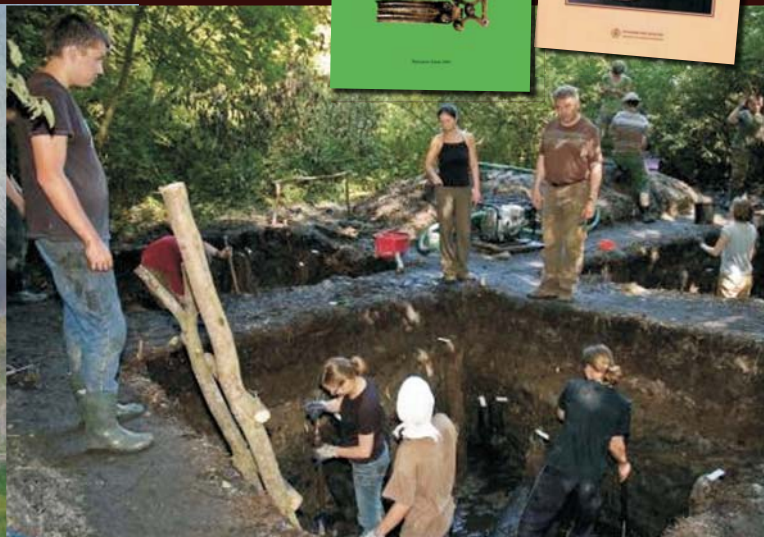
GLÓWNE KIERUNKI BADAWCZE:

1. Zasiedlenie strefy Międzyrzecza Wisły, Drwęcy i Osy do młodszej epoki brązu do starszego okresu przedrzymskiego
2. Ekologiczne uwarunkowania osadnictwa "łużycko-pomorskiego"
3. Osady nawodne kultury kurhanów zachodniobałtyjskich
4. Problemy archeologicznej prospekcji bezinwazyjnej pradziejowych struktur osadniczych
5. Cmentarzyska kultury łużyckiej na Kujawach
6. Pogranicze kultur w ujęciu etnoarcheologicznym
7. Cykl oksywsko-wielbarski na ziemi chełmińskiej
8. Kowale-metallurzy w prahistorycznej Europie



▼ Tytlewo, grób skrzynkowy kultury pomorskiej.

▼ Jezioro Powidzkie. Właśnie tutaj odkryto pozostałości nawodnej osady kręgu bałtyjskiego.



▲ Grodno. Eksplozacja grodziska kultury łużyckiej - osiągnięcie poziomu wody oznaczało dobrze zachowane przedmioty z materiałów organicznych.

Dydaktyka:

Wykłady i ćwiczenia w ramach studiów licencjackich i magisterskich na kierunku archeologia
Zajęcia ze specjalizacji: Archeologia prahistoryczna
Praktyki wykopaliskowe



▲ Male Czyste, stan. 20, gm. Stolno.
Badania na cmentarzysku kultury wielbarskiej - kontynuacja badań z lat 80. (il. Robert Tomaszak)



Publikacje (wybór):

Archeologia Epok Brązu i Żelaza. Studia i Materiały (seria wydawnicza), red. J. Gackowski

A. Bokinić

Na przełomie epok - na rubieży światów, [w:] Pruthenia Antiqua, vol. II, Olsztyn 2006, s. 9-17.

Przybytek do znajomości materiałów z przełomu epok kamienia i brązu w obwodzie kaliningradzkim, [w:] Pruthenia Antiqua, vol. II, Olsztyn 2006, s. 185-192.

E. Bokinić

Podwiesk Fundstelle 2. Ein Gräberfeld der Oksywie-Kultur im Kulmer Land, Monumenta Archaeologica Barbarica, t. 11, Kraków 2005.

Kultura oksywiska na ziemi chełmińskiej w świetle materiałów sepulkralnych, Toruń 2008.

J. Gackowski

On the Dating and Cultural Aspects of the West Baltic Barrow Culture Lake Dwellings /w/ "Studies in the Lake Dwellings of the West Baltic Barrow Culture", Toruń 2000, s. 9-64..

▲ Grodno. Rekonstrukcja mostu oraz umocnień grodziska łużyckiego. (op. L. Czuprowski)