



Chersones Taurydycki

Widok na Istan Dniestru. Obok: Nikonion. Pomieszczenia budynki mieszkalnego i przelotowe dziedzińca. (op. J. Kozłowski)



**PROBLEMATYKA BADAWCZA:**

Archeologia starożytnej Grecji, ze szczególnym uwzględnieniem okresu klasycznego i hellenistycznego Archeologia ośrodków greckich nad Morzem Czarnym Studia nad ceramiką antyczną Archeologia starożytnego Rzymu i kontakty świata antycznego ze środkowoeuropejskim Barbaricum Numizmatyka starożytnej Grecji i Rzymu Historia wojkowości starożytnej Grecji i Rzymu Archeologia starożytnego Bliskiego Wschodu Egipt ptolemejski



Ostrakon odkryty w Nikonion, VI-VIII w. p.n.e.

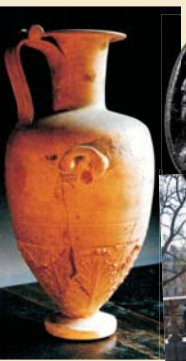
**Wycieczki dydaktyczne**



Nikonion było jednym z mniejszych miast greckich usytuowanych na północno-zachodnim wybrzeżu Morza Czarnego, jedynym na lewym brzegu linemu Dniestru. Początki miasta sięgają końca VI wieku p.n.e., kiedy zostało założone przez osadników z Histrii.



Pochówek dziecka w marmurze, (op. A. Kozłowski)



Egipt ptolemejski, waza Hada.



Egipt ptolemejski. Przedstawienie Anisete II królowej z dyn. Lagidów (160).



Stanowisko 17. Grob szkieletowej ludności kultury wielbarskiej oraz zapiski z pochówku. (op. A. Kozłowski)



W ramach realizacji tematu badawczego, dotyczącego osadnictwa ludności kultury wielbarskiej na ziemi chełmińskiej, na stanowiskach w miejscowości Gostkowo Połsg, gm. Lysomic i Małe Czyste, przeprowadzono badania ratownicze.

**Dydaktyka:**

Zajęcia ze specjalizacji Archeologia antyczna:

- Archeologia starożytnej Grecji
- Archeologia starożytnego Rzymu
- Archeologia Egiptu
- Archeologia starożytnego Bliskiego Wschodu
- Archeologia Azji Centralnej

Wykłady monograficzne:

- I. Głuszek, Słowo i mit w sztuce starożytnej Grecji
- M. Mielczarek, Wielki szlak jedwabny
- M. Mielczarek, Pieniądz i człowiek w starożytnej Grecji
- M. Olszta-Bloch, Świat antyczny i Barbaricum
- M. Olszta-Bloch, Egipt ptolemejski i centra greckie północnego wybrzeża Morza Czarnego



Praktyki wykopaliskowe (powyżej i obok: na stanowisku Małe Czyste, gm. Stolno). (op. A. Kozłowski)

**Kierownik:**

prof. dr hab. Mariusz Mielczarek (od 1995), dr od 1986, hab. od 1993, prof. UMK od 1996, prof. tytularny od 2000, prof. zwyczajny od 2002



Urodził się w Łodzi, 03 sierpnia 1955 r. Studia z zakresu archeologii na Uniwersytecie Łódzkim. Praca doktorska *Monety greckie emitowane do końca I w. p.n.e. znalezione w Europie środkowej, wschodniej i północnej*, napisana pod kierunkiem prof. dr hab. Jerzego Kolendo. Rozprawa habilitacyjna *Cataphracts and Clibanarii. Studies on the Heavy Armoured Cavalry of the Ancient World* (Łódź 1993). Wykłady we Francji, Danii, Grecji, Włoszech. Członek kilku zagranicznych towarzystw naukowych, w 2010 wybrany na członka honorowego Rumuńskiego Towarzystwa Numizmatycznego. Członek Komitetu Nauk Pra- i Protohistorycznych PAN (1999-2007), Komisji Numizmatycznej PAN (od 1993). Prezes Zarządu Głównego Polskiego Towarzystwa Numizmatycznego (od 2003). Reprezentuje Polskę w gronie wydawców Sylloge Nummorum Graecorum. Redaktor serii *Monumenta Antiquae Orae Septentrionalis Ponti Euxini Reperta*, oraz *Prace i Materiały Muzeum Archeologicznego i Etnograficznego w Łodzi, seria numizmatyczna*, członek Redakcji czasopisma *Archeologia*, etc. Wyróżniony nagrodą Sekretarza Naukowego PAN im. Lelewela, nagrodą I stopnia MNiSW, nagrodą im. J. Gawrońskiego, medalami Polskiego Towarzystwa Numizmatycznego, Słowackiego Towarzystwa Numizmatycznego i Lwowskiego Towarzystwa Numizmatycznego.

**Pracownicy:**

dr Nicholas V. Sekunda (1999-2005), dr od 1981, hab. od 2002  
mgr Magdalena Olszta-Bloch (od 2003), dr od 2002  
mgr Inga Głuszek (od 2008), dr od 2008  
mgr Jacek Rakoczy (od 2006)

**Publikacje (wybór)**

*Monumenta Antiquae Orae Septentrionalis Ponti Euxini Reperta Locisque Externis Deposita*, Toruń (seria wydawnicza) *Nikonion. An Ancient City on the Lower Dniester*, Toruń 1997.  
I. Głuszek, *Some notes on the imported fine ware pottery found in Nikonion*. [w:] *Bosporskie Cienija XI. Bospor Kimmerijskij i wawarskij mir w period antičnosti i srednevek'ja*. Remesla i promysły, Kerč 2010.

Mariusz Mielczarek

*Cataphracts and Clibanarii. Studies on the Heavy Armoured Cavalry of the Ancient World*, Łódź 1993  
*The Army of the Bosporan Kingdom*, 2000.  
*Memnictwo starożytnej Grecji. Memnictwo okresów archaicznego i klasycznego*, część 1, Warszawa-Kraków 2006.

Magdalena Olszta-Bloch

*Ptolemejski Egipt i greckie centra północnego wybrzeża Morza Czarnego. Związki polityczne i gospodarcze*, w druku.

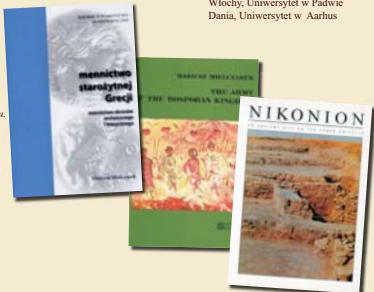
J. Rakoczy

*Świat rzymski według triumwirów monetarnych. Obraz i słowo na rzymskich monetach republikańskich*, [w:] *XIII Ogólnopolska Sesja Numizmatyczna w Nowej Soli*, „Stempel monet – obraz a słowo”, Nowa Sól 2006, s. 21-30.

Nicholas V. Sekunda

*Greek Hoplite 480-323BC*, Oxford 2000.  
*Hellenistic Infantry Reform in the 160's BC*, Łódź 2001.  
*Marathon 490 BC - The First Persian Invasion of Greece*, Oxford 2002.

Polska, Uniwersytety Jagielloński i Warszawski  
Ukraina, Muzeum Archeologiczne Narodowej Akademii Nauk Ukrainy w Odessie  
Grecja, Uniwersytet Egejski, Rodos  
Włochy, Uniwersytet w Padwie  
Dania, Uniwersytet w Aarhus



Muzeum Archeologiczne w Odessie