

# ZAKŁAD PRAHISTORII (1985-2003)

## Kierownik:

Dr hab. Krystyna Przewoźna-Armon (1985-1998), prof. UMK

## Kierownik:

Dr hab. Stanisław Kukawka (1998-2003), prof. UMK

**Pracownicy:** mgr Stanisław Kukawka, dr 1989, hab. 1998, prof. UMK 2000  
mgr Jolanta Malecka-Kukawka, dr 1992, hab. 2002  
mgr Andrzej Bokinić, dr od 1996

mgr Andrzej Kowalski (1988-2003), dr 1994, hab. 2002  
dr hab. Krzysztof Cyrek (1998-2003), prof. UMK 2001  
mgr Grzegorz Osipowicz (2002-2003)

## Publikacje (wybór):

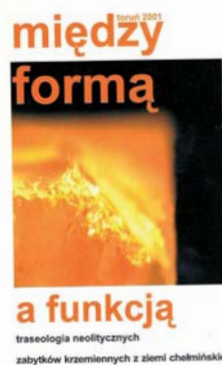
Cyrek K.  
*Rekonstrukcja zasiedlenia Jaskini Biśnik*, [w:] *Jaskinia Biśnik. Rekonstrukcja zasiedlenia jaskini na tle zmian środowiska przyrodniczego*, s. 9 – 141, Toruń 2002.

Kowalski A.  
*Symbol w kulturze archaicznej*, Poznań 1999.  
*Myślenie przedfilozoficzne: studia z filozofii kultury i historii idei*, 2001.

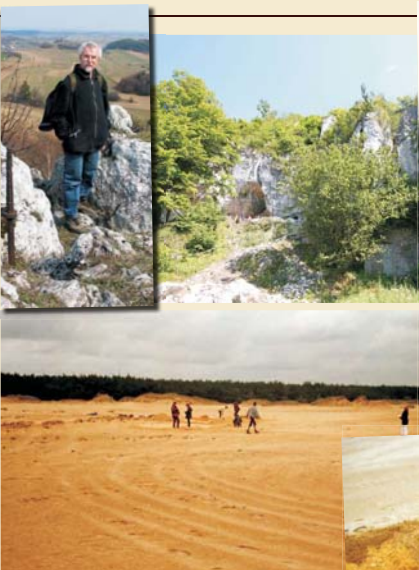
Kukawka S.  
*Kultura pucharów lejkowatych na ziemi chełmińskiej w świetle źródeł ceramicznych*, Toruń 1991.  
*Na rubieży środkowoeuropejskiego świata wczesnorolniczego. Społeczności ziemi chełmińskiej w IV tysiącleciu p.n.e.*, Toruń 1997.

Współpraca (wybór) z Instytutami  
- Nauk Geologicznych PAN w Warszawie  
- Zoologii Uniwersytetu Wrocławskiego w badaniach Jaskini Biśnik  
- Historii Kultury Materialnej Rosyjskiej Akademia Nauk w Petersburgu

Jolanta Malecka - Kukawka



traseologia neolitycznych zabytków krzemieniowych z ziemi chełmińskiej



Źródło: Archiwum prywatne J. K. Kukawki

▲ Od góry: Krzysztof Cyrek i widok na jaskini Biśnik, gdzie prowadzi badania od roku 1992 roku.

## PROBLEMATYKA BADAWCZA:

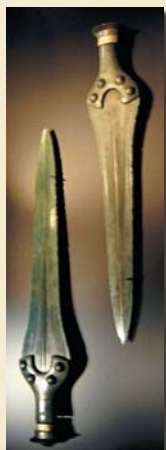
- Starsza i środkowa epoka kamienia w Europie Środkowej
- Najstarsze osadnictwo jaskiniowe w Polsce. Osadnictwo paleolityczne w jaskiniach środkowej części Wyżyny Krakowsko-Częstochowskiej.
- Paleogeografia i stratygrafia plejstocenu Wschodniego Podkarpacia. Osadnictwo paleolityczne Naddniestrza Halickiego na zachodniej Ukrainie.
- Paleolit i mezolit ziemi chełmińskiej.



Źródło: K. Sułkowska-Turczyńska

Źródło: Archiwum prywatne J. K. Kukawki

- Młodsza epoka kamienia
- Przemiany kulturowe społeczności pradziejowych w strefie Niżu Polskiego na tle Europy Środkowej i Wschodniej.
- Regionalne studia nad neolitem Niżu Polskiego
- Traseologiczna analiza narzędzi pradziejowych



Osadnictwo z przełomu epok brązu i żelaza na terenie Niżu Polskiego  
Kowale-metalurzy w prahistorycznej Europie  
Pogranicze kultur w ujęciu etnoarcheologicznym  
Handel i wymiana dalekosiężna w rejonie Bałtyku i w Europie północno-wschodniej w epoce meta



▶ Stanowisko z wczesnego okresu epoki brązu, Grębocin koło Torunia.

◀ Dysk z Nebry (Saksonia-Anhalt) i towarzyszące mu szpile