

przekształcona w
ZAKŁAD ARCHEOLOGII ARCHITEKTURY (od 1985 roku)

PROBLEMATYKA BADAWCZA

BADANIA ARCHEOLOGICZNO-ARCHITEKTONICZNE ZESPOŁÓW KLASZTORNYCH
ORAZ OBIEKTÓW SAKRALNYCH

BADANIA NAD ZESPOŁAMI MIEJSKIMI



▲ Rotunda św. Prokopa, znajdująca się obok romańskiego klasztoru morderców w Strzelnie. Badania w latach 1988-1989, 2008-2004, prowadzone przez J. Chudziakową i K. Sułkowską-Tuszyńską.
▼ Trzeznieszno, klasztor kanoników regularnych. Badania w latach 1987-1998, prowadzone przez J. Chudziakową.
▲ Powyżej romańska kolegiata św. Piotra i Pawła i NMP w Kruszwicy. Badania w latach 1995-1998, prowadzone przez J. Chudziakową.



▲ Rynek w Gniewkowie, woj. kujawsko-pomorskie. Badania w latach 2003-2005, prowadzone przez K. Sułkowską-Tuszyńską.

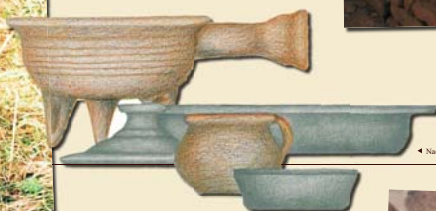
ARCHITEKTURA OBRONNA NA ZIEMI CHELMŃSKIEJ (zamki krzyżackie)

Zamki i zbrojne krzyżackie grodziska: pomieście Grudziądzki, Radzyń Chełmiński i Papowo Biskupie. Badania od roku 2005, prowadzone przez M. Wiewiórę
▼ oraz (w Radzynie Chełmińskim) przez D. Gąsny z Akademii Humanistycznej im. A. Gieysztorowa w Pabianku.



**STUDIA NAD ELEMENTAMI KULTURY MATERIALNEJ
ŚREDNIOWIECZNYCH KLASZTORÓW WIELKOPOLSKI I KULJAW:**
hypocaustum, piecami kafłowymi, piecami do wypału płytek lub kafli, elementami wystroju ścian,
detalami architektonicznymi oraz naczyniami – szklanymi ceramicznymi

Fragmety drewnianej konstrukcji wydobyte z jeziora.
Trzeznieszno (badania relikwii poklasztornej wspólnoty kanoników regularnych).

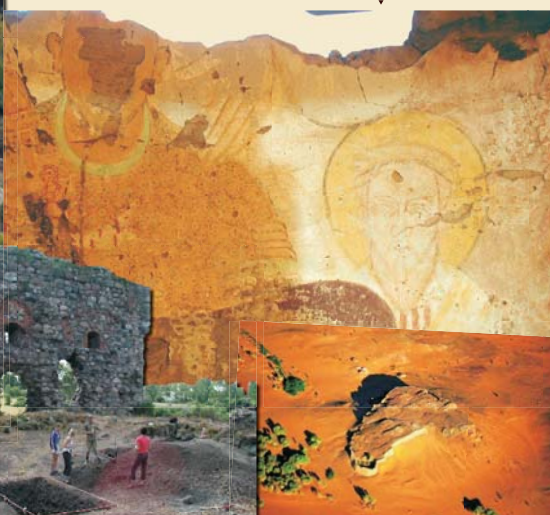


▲ Koszowa pieca hypocaustum, Trzeznieszno.

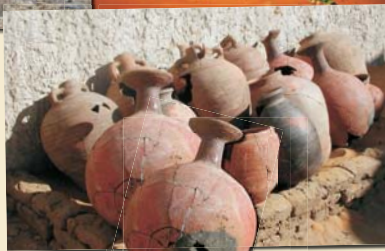


▲ Znak kamieniarski na ścianie kolegiaty w Kruszwicy.

**ARCHITEKTURA NUBII. Badania w latach 2001-2005, w których
jako kierownik grantu UMK uczestniczył M. Wiewióra.**



Twierdza w Simda – malowidło w kościele, Sudan.



▲ Zrekonstruowane naczynia z pasy sklepiennej. Klasztor w Starej Dongol, Sudan. Powyżej Nabigła osiedla w Akkur, Sudan. Wskaz z lotu ptaka.

▲ Naczynia wydobyte w trakcie badań w Gniewkowie. (na 1 stronie)



PRACOWNIA BADAŃ ŚREDNIOWIECZNEJ ARCHITEKTURY MUROWANEJ (1983-1985)

przekształcona w ZAKŁAD ARCHEOLOGII ARCHITEKTURY (od 1985 roku)

Współpraca:

W badaniach wykopaliskowych:

Service departemental de Archeologie de Maine-et-Loire, Uniwersytet w Anger (badania w Fontevraud koło Saumur, fot. 1 od lewej)

Zakład Archeologii Śródziemnomorskiej PAN w Warszawie, w ramach Polskiej Połączonej Ekspedycji do Doliny Środkowego Nilu kierowanej przez dr Bogdana Zurawskiego (fot. 2 od lewej)

Miśja Muzeum Archeologicznego w Gdańsku, kierowana przez Henryka Panera oraz Polska Miśja Archeologiczna kierowana przez dr Stefana Jakobielskiego

Badania interdyscyplinarne przy wsparciu, głównie: architektów, historyków - mediewistów, historyków architektury, geologów, geografów, archeologów - pletwonurków (fot. 3 od lewej), konserwatorów zabytków archeologicznych, chemików, antropologów, dendrochronologów, numizmatyków, archiwistów, statystyków.



▲ Gniewkowo 2009. Studentki w trakcie nauki rysunku. Obok rysunek z prac w Strzelnie - efekt talentu i dydaktyki. ►
(fot. K. Sulkowska-Tuszyńska)



Dydaktyka:

Zakład prowadzi specjalność archeologii architektury w ramach kierunku archeologia. Program kształcenia obejmuje zagadnienia w zakresie:
historia średniowiecza
historia kultury materialnej
historia i metody badań archeologiczno-architektonicznych
historia technik budowlanych
badania architektoniczne
elementy i detale architektoniczne, rysunek techniczny i specjalistyczne praktyki wykopaliskowe



Jadwiga Chudziakowa



Marcin Wiewióra

Urodził się w Nowym Mieście n/Pilicą. Ukończył III LO w Bydgoszczy; następnie archeologię architektury, broniąc pracę magisterską napisaną pod kierunkiem J. Chudziakowej, która była również promotorem jego doktoratu (Zespół klasztorny kanoników regularnych w Trzemesznie: studium archeologiczno-architektoniczne), przedstawionego w 1996 r. na UMK Rozprawę habilitacyjną z tematu Architektura obronna w Nubii. Studium archeologiczno-architektoniczne obronił dziesięć lat później.

Publikacje (wybór):

Jadwiga Chudziakowa

Romański kościół benedyktyński w Mogilnie, Warszawa 1984.

Romanische Kirche in Strzelno und ihre chronologie, *Archaeologia Polona*, t. XXXVII, 1988.

Klasztor w Trzemesznie w świetle najnowszych badań (w:) Klasztor w kulturze średniowiecznej Polski, Opole 1995.

The Romanesque Churches of Mogilno, Strzelno and Trzemeszno, Toruń 2001.

Krzyszyna Sulkowska-Tuszyńska

Średniowieczne naczynia ceramiczne z klasztoru norbertanek w Strzelnie [część 1, 2], Toruń 1997.

Marcin Wiewióra

Zespół klasztorny kanoników regularnych w Trzemesznie, Toruń 2000.

Studium archeologiczno-architektoniczne, Toruń 2002.

Architektura obronna w Nubii. Studium archeologiczno-architektoniczne, Toruń 2007.

Kierownik:

Prof. dr hab. Jadwiga Chudziakowa (1983-2009)

Doc. dr hab. Marcin Wiewióra (od 2009)

Pracownicy:

Mgr Jolanta Dubikajtis (1982-1991)

Mgr Jerzy Dubikajtis (1983-1989)

Mgr Krzyszyna Sulkowska (od 1983), dr 1994, hab., prof. UMK od 2010

Mgr Marcin Wiewióra (od 1989), dr 1996, hab. 2007

Mgr Wojciech Milek (od 1990)